



ФЕДЕРАЛЬНАЯ СЛУЖБА ПО НАДЗОРУ  
В СФЕРЕ ОБРАЗОВАНИЯ И НАУКИ



# БЕЗОПАСНОСТЬ НА ЕГЭ



ДЛЯ ОБЕСПЕЧЕНИЯ  
БЕЗОПАСНОСТИ УЧАСТНИКОВ  
ЭКЗАМЕНОВ В ППЗ ПРИНЯТЫ  
СЛЕДУЮЩИЕ МЕРЫ БЕЗОПАСНОСТИ:

- ВЫПУСКНИКИ ШКОЛ ДОБИРАЮТСЯ ДО ППЗ В СОПРОВОЖДЕНИИ ПРЕДСТАВИТЕЛЕЙ СВОИХ ОБРАЗОВАТЕЛЬНЫХ ОРГАНИЗАЦИЙ;
- В ДЕНЬ ПРОВЕДЕНИЯ ЭКЗАМЕНА В ППЗ ПРИСУТСТВУЮТ СОТРУДНИКИ, ОСУЩЕСТВЛЯЮЩИЕ ОХРАНУ ПРАВОПОРЯДКА, И (ИЛИ) СОТРУДНИКИ ОРГАНОВ ВНУТРЕННИХ ДЕЛ (ПОЛИЦИИ);
- ВХОД В ППЗ ОСНАЩЕН СТАЦИОНАРНЫМИ И (ИЛИ) ПЕРЕНОСНЫМИ МЕТАЛЛОИСКАТЕЛЯМИ;
- ПРИ ВХОДЕ В ППЗ УЧАСТНИК ЭКЗАМЕНА ПРЕДЪЯВЛЯЕТ ДОКУМЕНТ, УДОСТОВЕРЯЮЩИЙ ЛИЧНОСТЬ, ДЛЯ ПРОВЕРКИ НАЛИЧИЯ УЧАСТНИКА В СПИСКАХ РАСПРЕДЕЛЕНИЯ В ДАННЫЙ ППЗ;
- ППЗ ОСНАЩЕНЫ СРЕДСТВАМИ ВИДЕОНАБЛЮДЕНИЯ;
- В КАЖДОМ ППЗ ПРИСУТСТВУЕТ МЕДИЦИНСКИЙ РАБОТНИК, К КОТОРОМУ МОЖНО ОБРАТИТЬСЯ ЗА ПОМОЩЬЮ.





ФЕДЕРАЛЬНАЯ СЛУЖБА ПО НАДЗОРУ  
В СФЕРЕ ОБРАЗОВАНИЯ И НАУКИ



# МИНИМАЛЬНЫЕ БАЛЛЫ ЕГЭ



**24**

РУССКИЙ ЯЗЫК  
для аттестата

**36**

РУССКИЙ ЯЗЫК  
для поступления в ВУЗ

**27**

МАТЕМАТИКА  
ПРОФИЛЬНАЯ

**42**

ОБЩЕСТВО-  
ЗНАНИЕ

**36**

БИОЛОГИЯ

**32**

ИСТОРИЯ

**36**

ФИЗИКА

**36**

ХИМИЯ

**40**

ИНФОРМАТИКА

**32**

ЛИТЕРАТУРА

**37**

ГЕОГРАФИЯ

**22**

ИНОСТРАННЫЕ  
ЯЗЫКИ





# УЧАСТНИК ЕГЭ МОЖЕТ



- БЫТЬ ДОПУЩЕННЫМ К ЭКЗАМЕНУ В СЛУЧАЕ ОПОЗДАНИЯ (ВРЕМЯ ВЫПОЛНЕНИЯ ЭКЗАМЕНАЦИОННОЙ РАБОТЫ НЕ ПРОДЛЕВАЕТСЯ, ИНДИВИДУАЛЬНЫЙ ИНСТРУКТАЖ ПО ПРОЦЕДУРЕ ЭКЗАМЕНА И ПО ЗАПОЛНЕНИЮ РЕГИСТРАЦИОННЫХ ПОЛЕЙ БЛАНКОВ ЭКЗАМЕНАЦИОННОЙ РАБОТЫ НЕ ПРОВОДИТСЯ)
- ЗАМЕНИТЬ ЭКЗАМЕНАЦИОННЫЙ КОМПЛЕКТ В СЛУЧАЕ ЕГО БРАКА ИЛИ НЕКОМПЛЕКТНОСТИ
- ПОПРОСИТЬ ДОПОЛНИТЕЛЬНЫЕ БЛАНКИ ОТВЕТОВ № 2 И ЧЕРНОВИКИ
- ВЫХОДИТЬ ИЗ АУДИТОРИИ В СОПРОВОЖДЕНИИ ОДНОГО ИЗ ОРГАНИЗАТОРОВ
- ПРОСЛУШАТЬ АУДИОЗАПИСЬ СВОЕГО ОТВЕТА ПРИ ПРОВЕДЕНИИ УСТНОЙ ЧАСТИ ЕГЭ ПО ИНОСТРАННЫМ ЯЗЫКАМ, ЧТОБЫ УБЕДИТЬСЯ В ОТСУТСТВИИ ТЕХНИЧЕСКИХ СБОЕВ
- СДАТЬ ЭКЗАМЕНАЦИОННУЮ РАБОТУ И ПОКИНУТЬ АУДИТОРИЮ ДОСРОЧНО
- ДОСРОЧНО ЗАВЕРШИТЬ ЭКЗАМЕН ПО СОСТОЯНИЮ ЗДОРОВЬЯ ИЛИ ДРУГИМ ОБЪЕКТИВНЫМ ПРИЧИНАМ
- ПОДАТЬ АПЕЛЛЯЦИЮ О НАРУШЕНИИ УСТАНОВЛЕННОГО ПОРЯДКА ПРОВЕДЕНИЯ ЭКЗАМЕНА И О НЕСОГЛАСИИ С ВЫСТАВЛЕННЫМИ БАЛЛАМИ

## НА РАБОЧЕМ СТОЛЕ УЧАСТНИКА ЭКЗАМЕНА ПОМИМО ЭКЗАМЕНАЦИОННЫХ МАТЕРИАЛОВ НАХОДЯТСЯ:

- ГЕЛЕВАЯ ИЛИ КАПИЛЛЯРНАЯ РУЧКА С ЧЕРНИЛАМИ ЧЕРНОГО ЦВЕТА
- ДОКУМЕНТ, УДОСТОВЕРЯЮЩИЙ ЛИЧНОСТЬ
- СРЕДСТВА ОБУЧЕНИЯ И ВОСПИТАНИЯ
- ЛЕКАРСТВА (ПРИ НЕОБХОДИМОСТИ)
- ПРОДУКТЫ ПИТАНИЯ ДЛЯ ДОПОЛНИТЕЛЬНОГО ПРИЕМА ПИЩИ (ПЕРЕКУС), БУТИЛИРОВАННАЯ ПИТЬЕВАЯ ВОДА ПРИ УСЛОВИИ, ЧТО УПАКОВКА УКАЗАННЫХ ПРОДУКТОВ ПИТАНИЯ И ВОДЫ, А ТАКЖЕ ИХ ПОТРЕБЛЕНИЕ НЕ БУДУТ ОТВЛЕКАТЬ ДРУГИХ УЧАСТНИКОВ ЭКЗАМЕНОВ ОТ ВЫПОЛНЕНИЯ ИМИ ЭКЗАМЕНАЦИОННОЙ РАБОТЫ (ПРИ НЕОБХОДИМОСТИ)
- СПЕЦИАЛЬНЫЕ ТЕХНИЧЕСКИЕ СРЕДСТВА (ДЛЯ ЛИЦ С ОВЗ) (ПРИ НЕОБХОДИМОСТИ)
- ЧЕРНОВИКИ, ВЫДАННЫЕ В ППЗ

## ДОПУСКАЕТСЯ ИСПОЛЬЗОВАНИЕ УЧАСТНИКАМИ ЕГЭ СЛЕДУЮЩИХ СРЕДСТВ ОБУЧЕНИЯ И ВОСПИТАНИЯ:

- ЛИНЕЙКА (ЕГЭ ПО МАТЕМАТИКЕ И ФИЗИКЕ)
- НЕПРОГРАММИРУЕМЫЙ КАЛЬКУЛЯТОР (ЕГЭ ПО ФИЗИКЕ, ХИМИИ, ГЕОГРАФИИ И БИОЛОГИИ)
- ПЕРИОДИЧЕСКАЯ СИСТЕМА ХИМИЧЕСКИХ ЭЛЕМЕНТОВ Д.И. МЕНДЕЛЕЕВА; ТАБЛИЦА РАСТВОРИМОСТИ СОЛЕЙ, КИСЛОТ И ОСНОВАНИЙ В ВОДЕ; ЭЛЕКТРОХИМИЧЕСКИЙ РЯД НАПРЯЖЕНИЙ МЕТАЛЛОВ (ЕГЭ ПО ХИМИИ)
- КОМПЬЮТЕРНАЯ ТЕХНИКА (ЕГЭ ПО ИНОСТРАННЫМ ЯЗЫКАМ, ИНФОРМАТИКЕ)
- ТЕХНИЧЕСКИЕ СРЕДСТВА, ОБЕСПЕЧИВАЮЩИЕ ВОСПРОИЗВЕДЕНИЕ АУДИОЗАПИСЕЙ, И АУДИОГАРНИТУРА (ЕГЭ ПО ИНОСТРАННЫМ ЯЗЫКАМ)
- ОРФОГРАФИЧЕСКИЙ СЛОВАРЬ (ЕГЭ ПО ЛИТЕРАТУРЕ)





ФЕДЕРАЛЬНАЯ СЛУЖБА ПО НАДЗОРУ  
В СФЕРЕ ОБРАЗОВАНИЯ И НАУКИ



# ЗАПРЕЩАЕТСЯ НА ЕГЭ



- ПЕРЕСАЖИВАТЬСЯ
- ВЫНОСИТЬ ИЗ АУДИТОРИИ ЭКЗАМЕНАЦИОННЫЕ МАТЕРИАЛЫ И ЛИСТЫ БУМАГИ ДЛЯ ЧЕРНОВИКОВ
- ФОТОГРАФИРОВАТЬ ЭКЗАМЕНАЦИОННЫЕ МАТЕРИАЛЫ
- РАЗГОВАРИВАТЬ С ДРУГИМИ УЧАСТНИКАМИ ЕГЭ
- ОБМЕНИВАТЬСЯ ЛЮБЫМИ МАТЕРИАЛАМИ И ПРЕДМЕТАМИ С ДРУГИМИ УЧАСТНИКАМИ ЕГЭ
- ВЫХОДИТЬ ИЗ АУДИТОРИИ БЕЗ СОПРОВОЖДЕНИЯ



## НЕЛЬЗЯ ПРИНОСИТЬ В АУДИТОРИЮ:

- СРЕДСТВА СВЯЗИ
- ЭЛЕКТРОННО-ВЫЧИСЛИТЕЛЬНУЮ ТЕХНИКУ, ФОТО-, АУДИО- И ВИДЕОАППАРАТУРУ
- СПРАВОЧНЫЕ МАТЕРИАЛЫ И ПИСЬМЕННЫЕ ЗАМЕТКИ
- УВЕДОМЛЕНИЕ О РЕГИСТРАЦИИ НА ЭКЗАМЕНЫ



## СОБЛЮДАЙТЕ ПОРЯДОК ПРОВЕДЕНИЯ ЕГЭ!

ПРИ НАРУШЕНИИ ПОРЯДКА ПРОВЕДЕНИЯ ЕГЭ УЧАСТНИК  
УДАЛЯЕТСЯ С ЭКЗАМЕНА, А ЕГО РЕЗУЛЬТАТ АННУЛИРУЕТСЯ





# АПЕЛЛЯЦИЯ НА ЕГЭ



## УЧАСТНИК ЕГЭ ИМЕЕТ ПРАВО ПОДАТЬ АПЕЛЛЯЦИЮ

### О НАРУШЕНИИ УСТАНОВЛЕННОГО ПОРЯДКА ПРОВЕДЕНИЯ ЭКЗАМЕНА

- **КОГДА?**  
*В день проведения экзамена, не покидая пункт проведения экзамена*
- **КОМУ? Члену ГЭК**
- **АПЕЛЛЯЦИЯ РАССМАТРИВАЕТСЯ**  
*в течение двух рабочих дней, следующих за днем ее поступления  
в апелляционную комиссию*
- **ПРИ УДОВЛЕТВОРЕНИИ АПЕЛЛЯЦИИ**  
*результат экзамена аннулируется, участник сдает ЕГЭ в другой день, предусмотренный  
расписанием*

Участник ЕГЭ информируется о времени и месте рассмотрения апелляции не позднее, чем за один рабочий день до даты рассмотрения апелляции.

### О НЕСОГЛАСИИ С ВЫСТАВЛЕННЫМИ БАЛЛАМИ

- **КОГДА?**  
*В течение двух рабочих дней, следующих за официальным днём объявления результатов ЕГЭ  
по соответствующему учебному предмету*
- **КУДА? Выпускники текущего года — в свою школу.**  
*Выпускники прошлых лет и другие участники ЕГЭ - в места, в которых они были  
зарегистрированы на сдачу ЕГЭ, а также в иные места, определенные региональным органом  
управления образования.*
- **АПЕЛЛЯЦИЯ РАССМАТРИВАЕТСЯ**  
*в течение четырех рабочих дней, следующих за днём ее поступления  
в апелляционную комиссию*
- **ПРИ УДОВЛЕТВОРЕНИИ АПЕЛЛЯЦИИ**  
*результат экзамена пересчитывается и утверждается ГЭК*



**АПЕЛЛЯЦИОННАЯ КОМИССИЯ ИНФОРМИРУЕТ УЧАСТНИКОВ ЕГЭ О ПРИНЯТЫХ  
РЕШЕНИЯХ НЕ ПОЗДНЕЕ ТРЁХ РАБОЧИХ ДНЕЙ СО ДНЯ ИХ ПРИНЯТИЯ.**



**НЕ РАССМАТРИВАЮТСЯ АПЕЛЛЯЦИИ ПО ВОПРОСАМ:**

*содержания и структуры заданий по учебным предметам;  
неправильного заполнения бланков;  
нарушения участником экзамена требований порядка проведения ЕГЭ;  
оценивания результатов выполнения заданий с кратким ответом.*





ФЕДЕРАЛЬНАЯ СЛУЖБА ПО НАДЗОРУ  
В СФЕРЕ ОБРАЗОВАНИЯ И НАУКИ



# ПРЕДМЕТЫ



**ОБЯЗАТЕЛЬНЫЕ  
ПРЕДМЕТЫ ДЛЯ  
ПОЛУЧЕНИЯ АТТЕСТАТА:**

- **РУССКИЙ ЯЗЫК**
- **МАТЕМАТИКА**  
(БАЗОВОГО ИЛИ ПРОФИЛЬНОГО УРОВНЯ)



**ПРЕДМЕТЫ ПО ВЫБОРУ:**

- |                         |  |
|-------------------------|--|
| • <b>ОБЩЕСТВОЗНАНИЕ</b> | • <b>ИНФОРМАТИКА</b>   |
| • <b>ФИЗИКА</b>         | • <b>ЛИТЕРАТУРА</b>  |
| • <b>ХИМИЯ</b>          | • <b>ГЕОГРАФИЯ</b>   |
| • <b>БИОЛОГИЯ</b>       | • <b>ИНОСТРАННЫЕ ЯЗЫКИ</b><br>(АНГЛИЙСКИЙ, НЕМЕЦКИЙ, ФРАНЦУЗСКИЙ,<br>ИСПАНСКИЙ, КИТАЙСКИЙ) |
| • <b>ИСТОРИЯ</b>        |  |





ФЕДЕРАЛЬНАЯ СЛУЖБА ПО НАДЗОРУ  
В СФЕРЕ ОБРАЗОВАНИЯ И НАУКИ



# ЕГЭ ПО ИНФОРМАТИКЕ



**ПРОВОДИТСЯ  
НА КОМПЬЮТЕРЕ!**



## ЭКЗАМЕНАЦИОННАЯ РАБОТА: 27 ЗАДАНИЙ

ДЛЯ ВЫПОЛНЕНИЯ ЗАДАНИЙ ПРЕДОСТАВЛЯЕТСЯ:

- АВТОМАТИЗИРОВАННОЕ РАБОЧЕЕ МЕСТО С УСТАНОВЛЕННЫМ СПЕЦИАЛИЗИРОВАННЫМ ПО «СТАНЦИЯ КЕГЭ», НАБОРОМ СТАНДАРТНОГО ПО (ТЕКСТОВЫЕ РЕДАКТОРЫ, РЕДАКТОРЫ ЭЛЕКТРОННЫХ ТАБЛИЦ, СРЕДЫ ПРОГРАММИРОВАНИЯ НА ЯЗЫКАХ: C#, C++, PASCAL, JAVA, PYTHON)
- ЧЕРНОВИК КЕГЭ
- ИНСТРУКЦИЯ ПО ИСПОЛЬЗОВАНИЮ ПО ДЛЯ СДАЧИ КЕГЭ

**НА ПРОТЯЖЕНИИ ВСЕГО ЭКЗАМЕНА ДОСТУП К СЕТИ «ИНТЕРНЕТ» ЗАПРЕЩЁН!**

ОТВЕТЫ НА ВСЕ ЗАДАНИЯ ОЦЕНИВАЮТСЯ АВТОМАТИЗИРОВАННО.

**ПРОДОЛЖИТЕЛЬНОСТЬ: 3 ЧАСА 55 МИНУТ**



МИНИМАЛЬНЫЙ ТЕСТОВЫЙ БАЛЛ:  
40 БАЛЛОВ





ФЕДЕРАЛЬНАЯ СЛУЖБА ПО НАДЗОРУ  
В СФЕРЕ ОБРАЗОВАНИЯ И НАУКИ



# ЕГЭ ПО РУССКОМУ ЯЗЫКУ



**ОБЯЗАТЕЛЬНЫЙ ПРЕДМЕТ  
ДЛЯ ПОЛУЧЕНИЯ АТТЕСТАТА  
И ПОСТУПЛЕНИЯ В ВУЗ  
НА ЛЮБУЮ СПЕЦИАЛЬНОСТЬ**



## ЭКЗАМЕНАЦИОННАЯ РАБОТА: 27 ЗАДАНИЙ / 2 ЧАСТИ

### 1 ЧАСТЬ

- 26 ЗАДАНИЙ С КРАТКИМ ОТВЕТОМ;  
ОТВЕТ НА КАЖДОЕ ЗАДАНИЕ - ЭТО ЦИФРА (ЧИСЛО) ИЛИ СЛОВО  
(НЕСКОЛЬКО СЛОВ), ПОСЛЕДОВАТЕЛЬНОСТЬ ЦИФР (ЧИСЕЛ);

### 2 ЧАСТЬ

- ОДНО ЗАДАНИЕ С РАЗВЕРНУТЫМ ОТВЕТОМ (СОЧИНЕНИЕ),  
ПРОВЕРЯЮЩЕЕ УМЕНИЕ СОЗДАВАТЬ СОБСТВЕННОЕ  
ВЫСКАЗЫВАНИЕ НА ОСНОВЕ ПРОЧИТАННОГО ТЕКСТА

**ПРОДОЛЖИТЕЛЬНОСТЬ: 3 ЧАСА 30 МИНУТ**



**МИНИМАЛЬНЫЙ ТЕСТОВЫЙ БАЛЛ:  
24 БАЛЛА ДЛЯ АТТЕСТАТА  
36 БАЛЛОВ ДЛЯ ПОСТУПЛЕНИЯ В ВУЗ**





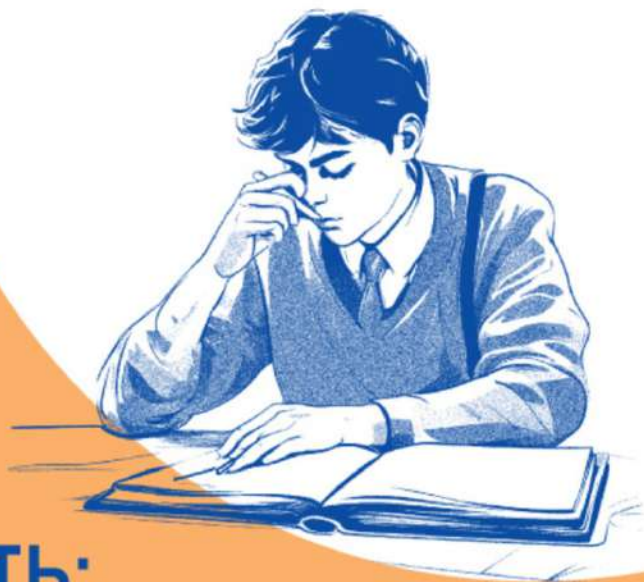


ФЕДЕРАЛЬНАЯ СЛУЖБА ПО НАДЗОРУ  
В СФЕРЕ ОБРАЗОВАНИЯ И НАУКИ



# ЕГЭ ПО ИНОСТРАННЫМ ЯЗЫКАМ

АНГЛИЙСКИЙ  
НЕМЕЦКИЙ  
ФРАНЦУЗСКИЙ  
ИСПАНСКИЙ  
КИТАЙСКИЙ



## ПИСЬМЕННАЯ ЧАСТЬ:

ПРОДОЛЖИТЕЛЬНОСТЬ: 3 ЧАСА 10 МИНУТ

КИТАЙСКИЙ ЯЗЫК: 3 ЧАСА



*АУДИТОРИИ ДЛЯ ПРОВЕДЕНИЯ ПИСЬМЕННОЙ ЧАСТИ ЕГЭ ПО ИНОСТРАННЫМ ЯЗЫКАМ ОСНАЩАЮТСЯ ТЕХНИЧЕСКИМИ СРЕДСТВАМИ, ОБЕСПЕЧИВАЮЩИМИ ВОСПРОИЗВЕДЕНИЕ АУДИОЗАПИСЕЙ ДЛЯ ВЫПОЛНЕНИЯ ЗАДАНИЙ РАЗДЕЛА 1 «АУДИРОВАНИЕ».*

## УСТНАЯ ЧАСТЬ (РАЗДЕЛ «ГОВОРЕНИЕ»):

СДАЕТСЯ ПО ЖЕЛАНИЮ УЧАСТНИКА

ПРОДОЛЖИТЕЛЬНОСТЬ: 17 МИНУТ

КИТАЙСКИЙ ЯЗЫК: 14 МИНУТ



*АУДИТОРИИ ДЛЯ ПРОВЕДЕНИЯ УСТНОЙ ЧАСТИ ЭКЗАМЕНА ОСНАЩАЮТСЯ ПЕРСОНАЛЬНЫМИ КОМПЬЮТЕРАМИ, НЕ ИМЕЮЩИМИ ДОСТУПА К СЕТИ «ИНТЕРНЕТ», С ПРЕДУСТАНОВЛЕННЫМ СПЕЦИАЛЬНЫМ ПРОГРАММНЫМ ОБЕСПЕЧЕНИЕМ, А ТАКЖЕ ГАРНИТУРОЙ СО ВСТРОЕННЫМ МИКРОФОНОМ.*



**МИНИМАЛЬНЫЙ ТЕСТОВЫЙ БАЛЛ  
ПО ПРЕДМЕТУ 22 БАЛЛА**

ПИСЬМЕННАЯ И УСТНАЯ ЧАСТИ  
ЭКЗАМЕНА ПРОВОДЯТСЯ В РАЗНЫЕ ДНИ





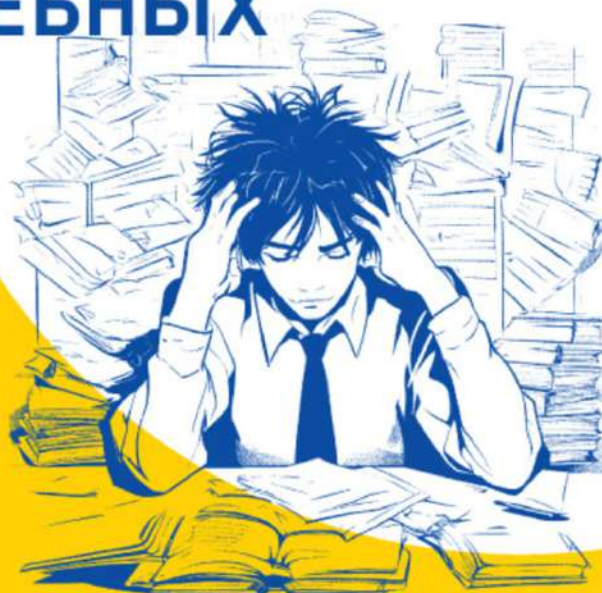
ФЕДЕРАЛЬНАЯ СЛУЖБА ПО НАДЗОРУ  
В СФЕРЕ ОБРАЗОВАНИЯ И НАУКИ



# ПЕРЕСДАЧА ЕГЭ ПО ОДНОМУ ИЗ УЧЕБНЫХ ПРЕДМЕТОВ



**С 2024** года  
выпускники школ могут  
пересдать ЕГЭ по одному из  
предметов и получить результат  
до завершения приемной  
кампании в вузах.



- ВЫБРАТЬ ДЛЯ ПЕРЕСДАЧИ МОЖНО ЛЮБОЙ ИЗ ЧИСЛА УЧЕБНЫХ ПРЕДМЕТОВ, СДАННЫХ В ТЕКУЩЕМ ГОДУ (ГОДУ СДАЧИ ЭКЗАМЕНА), А ТАКЖЕ ИЗ ЧИСЛА УЧЕБНЫХ ПРЕДМЕТОВ, СДАННЫХ В X КЛАССЕ.
- ПРИ ПЕРЕСДАЧЕ ЕГЭ ПО МАТЕМАТИКЕ МОЖНО ИЗМЕНИТЬ УРОВЕНЬ (ВЫБРАТЬ БАЗОВЫЙ ИЛИ ПРОФИЛЬНЫЙ).



**ПОМНИТЕ**, что в случае пересдачи  
предыдущий результат ЕГЭ по соответствующему  
учебному предмету аннулируется.

- ДАТЫ ПЕРЕСДАЧИ – 4 и 5 июля 2024 года.
- СРОКИ ПОДАЧИ ЗАЯВЛЕНИЯ О ПЕРЕСДАЧЕ –  
по учебным предметам, сдаваемым 4 июля 2024 г.: не ранее  
26 июня 2024 г. и не позднее 1 июля 2024 г. (включительно);  
по учебным предметам, сдаваемым 5 июля 2024 г.: не ранее  
27 июня 2024 г. и не позднее 2 июля 2024 г. (включительно).
- ЗАЯВЛЕНИЯ ПОДАЮТСЯ В ГЭК!

